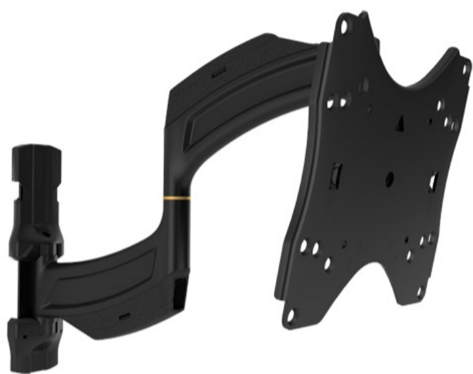


Support mural pour écran Thinstall™ Medium avec bras pivotant simple - Extension de 18 pouces **SKU :**
TS218SU



Un support mural léger et discret à mouvement complet pour téléviseurs de 32 à 55 pouces.

Modèle de montage VESA : 100 x 100, 200 x 100, 200 x 200, 300 x 200, 300 x 300, 400 x 200 et 400 x 400 mm

Caractéristiques

Dimensions et mesures

Extension maximale	45,72 cm (18 pouces)
Profondeur minimale	3,81 cm (1,5 po)
Dimensions d'expédition	20" x 14" x 2" (508 x 355,6 x 50,8 mm)
Poids d'expédition	5,72 kg (12,6 lb)
Taille d'écran typique	32" - 55" (813 mm - 1397 mm)
Compatibilité des montants muraux	Goujon unique
Capacité de poids	75 livres (34 kg)

Caractéristiques et fonctionnalités

Ajustabilité	Extension, pivotement, inclinaison
Application	Mur
Couleur	Noir
Orientation	<ul style="list-style-type: none">• Paysage• Portrait
Rouleau de nivellement post-installation	Oui
Type de solution	Universel
Conforme à la TAA	Non
Inclinaison	+0° et -12°
Code UPC	841872152448

Certifications et garanties

Certifications	Homologué UL
----------------	--------------

Source : https://www.legrandav.com/products/mounts/display-tv-mounts/thinstall_series/ts218su