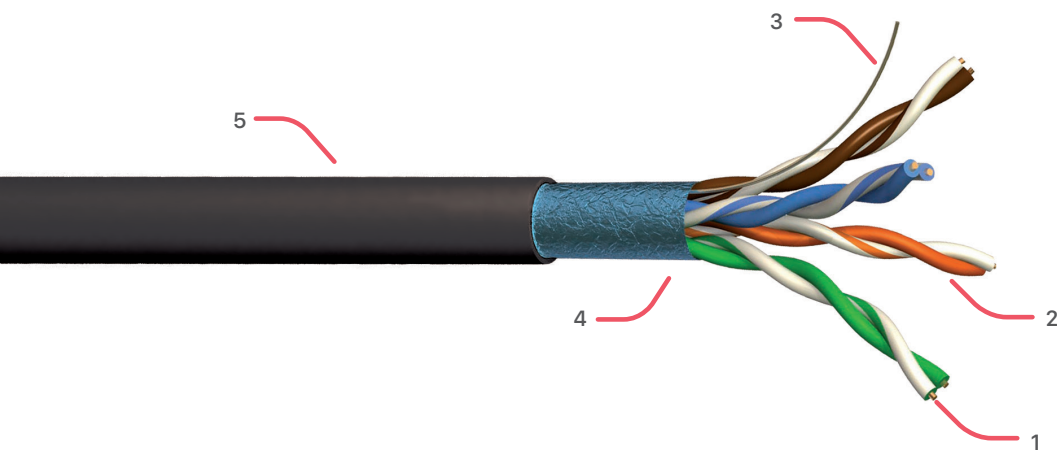


AUDIOLAN624

CÂBLE SOUPLE CAT.6 - F/UTP 6 250 MHZ

+ AVANTAGES

- Grande souplesse
- Transmission et tirage sur de longues distances
- Facilite les installations



1. Ame : Cuivre nu - AWG 24 - Ame souple multibrins

2. Isolation du conducteur : PE - Ø 1.0 mm

Paire 1 : bleu / blanc - bleu

Paire 2 : orange / blanc - orange

Paire 3 : vert / blanc - vert

Paire 4 : marron / blanc - marron

3. Drain de masse : Multibrins cuivre étamé - Ø 0.4 mm

4. Blindage général : Feuillard bleu aluminium et polyester

5. Gaine extérieure : PVC noir - Ø 5.9 mm

DESCRIPTION / APPLICATIONS

- Transmission des données en 10/100/1000/ Mbit et 10 Gbit en application mobile
- Compatible avec les protocoles Ethernet, Ether-sound, Cobranet, Dante
- Prestations mobiles, intérieures et extérieures
- Compatible avec CAT.5E

STANDARD

CONFORME EN50575 : 2014 + A1 : 2016

CATÉGORIE CAT.6 selon norme IEC 61156-6

CLASSE : Eca

CONFORME A LA DIRECTIVE : RoHs

PROPRIÉTÉS ELECTRIQUES

RÉSISTANCE DES CONDUCTEURS : $\leq 290 \text{ M}\Omega/\text{km}$

IMPÉDANCE DE 4 MHZ À 250 MHZ : 100Ω

RÉSISTANCE D'ISOLEMENT : $\geq 5000 \text{ M}\Omega/\text{km}$

CAPACITÉ MUTUELLE NOMINALE : $1600 \text{ pF}/\text{km}$

ATTÉNUATION :

FRÉQUENCE MHZ	ATTÉNUATION NOMINALE DB / 100M	RETURN LOSS DB / 100M
1	2.30	20
10	7.10	20
100	22.70	25
250	44	25

PROPRIÉTÉS MÉCANIQUES / TECHNIQUES

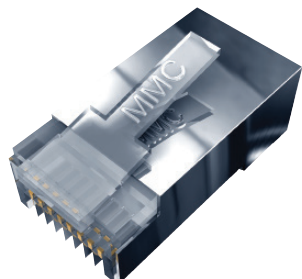
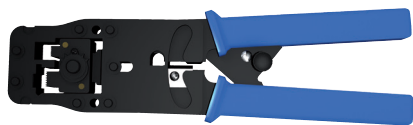
TEMPÉRATURE D'UTILISATION: $-30^{\circ}\text{C} / +80^{\circ}\text{C}$

RAYON DE COURBURE MINIMUM : $8 \times \varnothing \text{ ext.}$

INFORMATION DE COMMANDE

REF	DESCRIPTION	DIAMÈTRE EXTÉRIEUR	POIDS	CONDITIONNEMENT
AUDIOLAN624	Câble souple CAT.6 - F/UTP - 250 MHZ	5.9 mm	51 Kg/ Km	A la coupe

PRODUITS ASSOCIÉS

**PLUG RJ45 blindé : MMCRJ45SC6SI****Neutrik Ethercon : NE8MX6****Pince à sertir : MMCP86MET**