

Seria PD Monitor LCD 43" | 55" | 65"



Niezawodne i trwałe, profesjonalne monitory 4K do Digital Signage, centrów handlowych i sterowani

Nowa seria PD to wysokiej klasy profesjonalne monitory o rozdzielczości 4K i jasności 700 nitów, używany w terminalach lotniskowych, sterowniach i centrach handlowych. Integruje różne źródła wejściowe, w tym wbudowane odtwarzanie USB, różne porty wejścia / wyjścia i gniazdo SDM. Seria PD dzięki nowym funkcjom zapewnia większą wartość dodaną, w tym PID Command & Ctrl oprogramowaniu do zdalnego zarządzania monitorami za pomocą urządzeń mobilnych oraz opatentowaną technologią Anti-Burn-in™, która zapobiega wypalaniu obrazu, gdy zawartość statyczna jest prezentowana przez długi czas.



PD-65Q

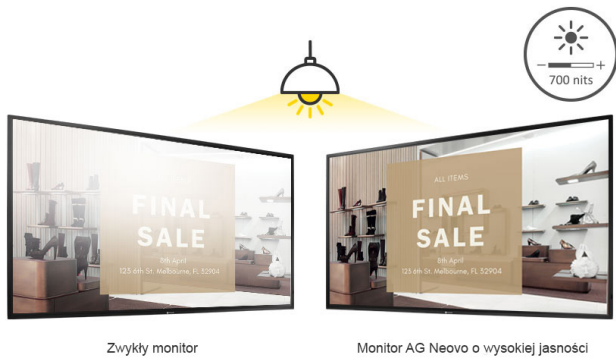
PD-43Q / PD-55Q



PD-43Q / PD-55Q



PD-65Q



Zwykły monitor

Monitor AG Neovo o wysokiej jasności

Wysoka jasność 700 nitów

Seria PD oferuje rozdzielczość 4K UHD, 10-bitową głębię kolorów i kąt widzenia 178 stopni, co zapewnia doskonałą jakość kolorów. Poza tym, seria PD wykorzystuje matrycę klasy komercyjnej o jasności 700 nitów, aby zapewnić wyraźny, jasny i szczegółowy obraz nawet w świetle dziennym lub jasnym środowisku wewnętrznym.

Matryca klasy komercyjnej do użytku 24/7

Zaprojektowane do pracy 24 godziny na dobę, 7 dni w tygodniu, profesjonalne monitory AG Neovo są produkowane zgodnie z najwyższymi standardami zawodowymi i wykorzystują doskonale komponenty, aby zapewnić długą żywotność produktu w wymagających środowiskach.



Time	DESTINATION	AIRPORT	GATE	STATUS	Plane	Time
08:00	MELBORA	MELB	A4	BOARDING	A1-A5	5 min
08:30	WAW	WAW	A5	BOARDING	A16-A26	10 min
09:15	BARCELONA	WAW	A3	BOARDING	B31-B49	15 min
09:30	BERLIN	WTD	B12	GO TO GATE		
09:45	WROCLAW	WRO	A3	BOARDING		
10:15	NEW YORK	JFK	F42	BOARDING		
10:20	PARIS	CDG	F42	BOARDING		
10:30	OSLO	OSL	B1	GO TO GATE		
10:35	BOSTON	BOS	D5	GO TO GATE		

(bez technologii Anti-Burn-in™)



Time	DESTINATION	AIRPORT	GATE	STATUS	Plane	Time
08:00	MELBORA	MELB	A4	BOARDING	A1-A5	5 min
08:30	WAW	WAW	A5	BOARDING	A16-A26	10 min
09:15	BARCELONA	WAW	A3	BOARDING	B31-B49	15 min
09:30	BERLIN	WTD	B12	GO TO GATE		
09:45	WROCLAW	WRO	A3	BOARDING		
10:15	NEW YORK	JFK	F42	BOARDING		
10:20	PARIS	CDG	F42	BOARDING		
10:30	OSLO	OSL	B1	GO TO GATE		
10:35	BOSTON	BOS	D5	GO TO GATE		

(z technologią Anti-Burn-in™)



Opatentowana technologia zapobiegająca wypalaniu obrazu

Wiele monitorów wielkoformatowych, których zadaniem jest wyświetlanie tych samych lub nieruchomych obrazów przez dłuższy czas, może ucieść z powodu nieodwracalnych przebarwień lub trwałych „powidoków” (znanych również jako efekt utrwalania obrazu i wypalania), które pogarszają jakość wyświetlanej treści. Aby zwalczyć efekty wypalania LCD lub powidoków, AG Neovo wykorzystuje swoją opatentowaną technologię Anti-Burn-in™, która została przetestowana i udowodniono, że zapobiega wypalaniu obrazu i zapewnia dłuższą żywotność monitorów.

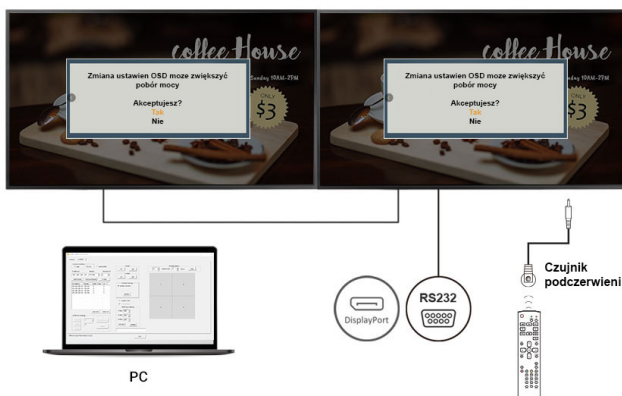


Elastyczne możliwości projektowe

Seria PD jest przyjazna dla cyfrowego oznakowania Digital Signage i może idealnie pasować zarówno do orientacji poziomej, jak i pionowej, aby zapewnić pełną elastyczność orientacji ekranu i spełnić potrzeby w różnych scenariuszach.

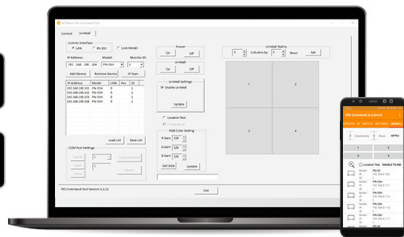
Opcjonalna funkcja Intel® SDM

Wbudowane gniazdo SDM jest przeznaczone do instalacji modułu monitora Intel®, który zapewnia potężną funkcjonalność inteligentnego oznakowania Digital Signage i aplikacji bardziej przyjaznych użytkownikom.



Funkcja połączenia szeregowego DisplayPort / Podczerwień / RS232

Dzięki funkcji łączenia łańcuchowego DisplayPort, obraz i dźwięk można dostarczać do wielu wielkoformatowych monitorów AG Neovo za pomocą kabli DisplayPort, co pozwala zaoszczędzić znaczną ilość miejsca i czasu. Możliwość połączenia przelotowego Podczerwień / RS232 zapewnia wygodny pojedynczy punkt sterowania dla instalacji z wieloma monitorami. W porównaniu z Digital Signage bez pętli DisplayPort / Podczerwień / RS232 zarządzanie wieloma monitorami i ich konfigurowanie może być trudne.

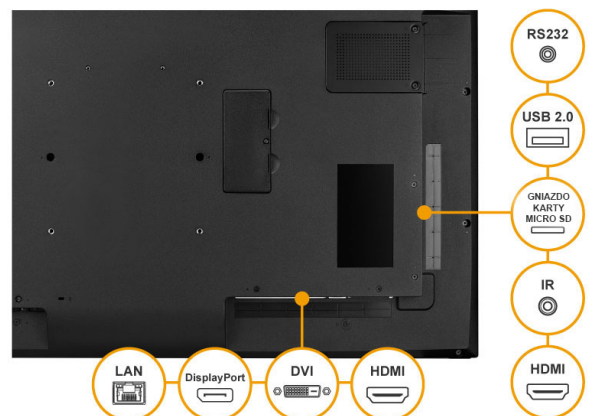


Zdalne zarządzanie monitorem za pomocą urządzeń mobilnych

Oprócz umożliwienia użytkownikom sterowania monitorami AG Neovo przez połączenia LAN lub RS232, PID Command & Ctrl zapewnia intuicyjne interfejsy sieciowe i mobilne do zdalnego zarządzania, ustawień związanych z OSD i łatwego tworzenia z monitorów ścian wideo. Oprogramowanie posiada również funkcje takie jak regulacja jasności, kontrola temperatury, opcje blokowania podświetlenia / klawiatury oraz monitorowanie czasu użytkowania w celu codziennej konserwacji.

Wszechstronne przyłącza

Seria PD może z łatwością łączyć się z różnymi urządzeniami dzięki wszechstronnym przyłączom, w tym DisplayPort, HDMI, DVI, USB, IR, RS232 i RJ45. Oferuje bardziej elastyczne opcje źródeł wideo do tworzenia aplikacji do oznakowania i większą elastyczność podczas uruchamiania.



Podstawowe cechy

- Rozdzielczość 4K UHD 3840 x 2160
- Matryca o wysokiej jasności 700 nitów zapewnia wyraźny obraz w jasnym oświetleniu otoczenia
- Technologia Anti-Burn-in™ zapobiega powstawaniu powidoków na obrazie
- Funkcja wielostrumieniowa DisplayPort 1.2 umożliwia łatwą instalację na ścianach wideo
- Zaprojektowany i opracowany do pracy ciągłej 24/7
- Elastyczna orientacja monitora: Pozioma / Portret
- Wszechstronne przyłącza: DisplayPort, HDMI, DVI
- Obsługa połączenia szeregowego (łańcuchowego) DisplayPort / RS232 / Podświetlenie
- Gniazdo SDM gotowe do łatwej integracji odtwarzacza multimedialnego / IPC
- Rozbudowane sterowanie monitorem: oprogramowanie RS232, Podświetlenie, LAN i program PID Command & Ctrl
- Wbudowane porty USB do łatwego podłączenia do urządzeń peryferyjnych
- Wybierane krzywe gamma optymalne dla różnych rodzajów obrazów
- Funkcja Alink™ do zsynchronizowanego włączania/wyłączania zasilania przez HDMI
- Gniazdo zabezpieczające Kensington™
- Dla elastycznej instalacji kompatybilność ze standardem mocowań VESA

* Funkcje mogą się różnić w zależności od modelu

Specyfikacja	PD-43Q	PD-55Q	PD-65Q
Matryca			
Typ matrycy	LCD TFT z podświetleniem LED (w technologii IPS)	LCD TFT z podświetleniem LED (w technologii VA)	LCD TFT z podświetleniem LED (w technologii IPS)
Rozmiar matrycy	42,5"	54,6"	64,5"
Maksymalna rozdzielczość	UHD 3840 x 2160	UHD 3840 x 2160	UHD 3840 x 2160
Rozmiar piksela	0,245 mm	0,315 mm	0,372 mm
Jasność	700 cd/m ²	700 cd/m ²	700 cd/m ²
Kontrast	1200:1	5000:1	1200:1
Kąty widzenia (Poziom / Pion)	178°/178°	178°/178°	178°/178°
Głębina kolorów	1,07 Miliardów	1,07 Miliardów	1,07 Miliardów
Czas reakcji	5 ms	5 ms	5 ms
Wykończenie powierzchni	Pokrycie antyodblaskowe (zamglonie 25%), twardość powierzchni 3H	Pokrycie antyodblaskowe (zamglonie <25%), twardość powierzchni 3H, współczynnik odbicia 1,5%	Pokrycie antyodblaskowe (zamglonie 25%), twardość powierzchni minimum 2H
Częstotliwość			
Częstotliwość (Pozioma)	31 kHz ± 92 kHz	31 kHz ± 92 kHz	31 kHz ± 92 kHz
Częstotliwość (Pionowa)	48 Hz ± 85 Hz	48 Hz ± 85 Hz	48 Hz ± 85 Hz
Wejścia sygnałowe			
DisplayPort	x 1	x 1	x 1
HDMI	2.0 x 3	2.0 x 3	2.0 x 3
DVI	29-Pinowe DVI-I x 1 (VGA)	29-Pinowe DVI-I x 1 (VGA)	29-Pinowe DVI-I x 1 (VGA)
Wyjścia sygnałowe			
DisplayPort	1	1	1
Zdalne sterowanie			
Wejście podczerwieni	Mini jack (3,5 mm)	Mini jack (3,5 mm)	Mini jack (3,5 mm)
Wyjście podczerwieni	Mini jack (3,5 mm)	Mini jack (3,5 mm)	Mini jack (3,5 mm)
Wejście RS232	Mini jack (2,5 mm)	Mini jack (2,5 mm)	Mini jack (2,5 mm)
Wyjście RS232	Mini jack (2,5 mm)	Mini jack (2,5 mm)	Mini jack (2,5 mm)
LAN	RJ45 x 1	RJ45 x 1	RJ45 x 1
Pozostałe przyłącza			
USB	2.0 x 1 (gniazdo serwisowe / odtwarzacz multimedialny) / 2.0 x 1 (odtwarzacz multimedialny)	2.0 x 1 (gniazdo serwisowe / odtwarzacz multimedialny) / 2.0 x 1 (odtwarzacz multimedialny)	2.0 x 1 (gniazdo serwisowe / odtwarzacz multimedialny) / 2.0 x 1 (odtwarzacz multimedialny)
Gniazdo karty mikro SD	Tak	Tak	Tak
Gniazdo SDM	SDM-S	SDM-L	SDM-L
Audio			
Wejście audio	Mini jack stereo (3,5 mm)	Mini jack stereo (3,5 mm)	Mini jack stereo (3,5 mm)
Wyjście audio	Mini jack stereo (3,5 mm)	Mini jack stereo (3,5 mm)	Mini jack stereo (3,5 mm)
Wbudowane głośniki	10W x 2	10W x 2	10W x 2
Zasilanie			
Napięcie zasilania	AC 100-240V, 50/60 Hz	AC 100-240V, 50/60 Hz	AC 100-240V, 50/60 Hz
Pobór mocy	123 (włączony)	177 (włączony)	199 (włączony)
W trybie gotowości	< 0,5W	< 0,5W	< 0,5W
W trybie wyłączonym	0W	0W	0W
Zasilacz	Wbudowany	Wbudowany	Wbudowany
Warunki pracy			
Temperatura	0°C ± 40°C	0°C ± 40°C	0°C ± 40°C
Wilgotność	20% ± 80% (bez kondensacji)	20% ± 80% (bez kondensacji)	20% ± 80% (bez kondensacji)
Warunki przechowywania			
Temperatura	-20°C ± 60°C	-20°C ± 60°C	-20°C ± 60°C
Wilgotność	10% ± 90% (bez kondensacji)	10% ± 90% (bez kondensacji)	10% ± 90% (bez kondensacji)
Montaż			
VESA FPM/PMI	Tak (200 x 200 mm)	Tak (400 x 400 mm)	Tak (400 x 400 mm)
Bezpieczeństwo			
Gniazdo bezpieczeństwa Kensington™	Tak	Tak	Tak
Wymiary			
Bez podstawy (Szer. x Wys. x Głęb.)	973 x 561,2 x 63,5 mm	1241,8 x 712,6 x 63,6 mm	1462,3 x 837,3 x 93,4 mm
Opakowanie (Szer. x Wys. x Głęb.)	1070 x 680 x 141 mm	1350 x 860 x 160 mm	1580 x 1050 x 151 mm
Masa			
Bez podstawy	10,7 kg	16,6 kg	27,8 kg
Z opakowaniem	13,1 kg	21,8 kg	33,9 kg
Zgodność z przepisami			
Deklaracje i dyrektywy	FCC, CE, LVD, ICES-003(Wydanie 7), WEEE, RoHS, REACH	FCC, CE, LVD, ICES-003(Wydanie 7), WEEE, RoHS, REACH	FCC, CE, LVD, ICES-003(Wydanie 7), WEEE, RoHS, REACH
Akcesoria			
Dostarczane z monitorem	Przewód zasilający, kabel HDMI, kabel RS232, pilot zdalnego sterowania, baterie, skrócona instrukcja obsługi	Przewód zasilający, kabel HDMI, kabel RS232, pilot zdalnego sterowania, baterie, skrócona instrukcja obsługi	Przewód zasilający, kabel HDMI, kabel RS232, pilot zdalnego sterowania, baterie, skrócona instrukcja obsługi
Akcesoria opcjonalne			
Montaż podłogowy	FMS-01, FMS-02, FMC-02	FMS-01, FMS-02, FMC-02	-
Montaż sufitowy	CMP-01+LMK-02, CMP-01+WMK-03	-	CMP-01+LMK-01
Montaż w ścianie wideo	VWM-01, VWM-02	VWM-01, VWM-02	VWM-01, VWM-02
Montaż ścienny	LMA-01, WMA-01, LMK-02, WMK-03	LMA-01, LMA-02	LMA-01, LMK-01, LMK-03, LMA-02
Montaż stołowy	DTS-01	-	-
Montaż sufitowy (tylko w poziomie)	CMP-01+LMK-01	CMP-01+LMK-01	-
Montaż ścienny (tylko w poziomie)	LMK-01, LMK-03	LMK-01, LMK-03	-
Montaż podłogowy (tylko w poziomie)	-	FMC-03+LMK-04, FMC-04+LMK-04	FMC-03+LMK-04, FMC-04+LMK-04
Montaż stołowy (tylko w poziomie)	-	DTS-01	DTS-01

Siedziba główna

Tajpej, Tajwan

Regionalna Siedziba Emea

Capelle nad Ijssel, Holandia

**Siedziba regionalna w Północnej i Południowej
Ameryce**

San Jose, Kalifornia, U.S.A.

Siedziba regionalna Azja-Pacyfik

Tajpej, Tajwan

Biuro handlowe w Kanadzie

Vancouver w prowincji Kolumbia Brytyjska, Kanada

Biuro handlowe w Chinach

Szanghaj, Chiny

Biuro handlowe w Czechach

Brno, Republika Czeska

Biuro handlowe w Danii

Støvring, Dania

Biuro handlowe w Niemczech

Mechernich, Niemcy

Biuro handlowe we Włoszech

Livorno, Włochy

Biuro handlowe w Polsce

Warszawa, Polska

Biuro handlowe w Hiszpanii

Barcelona, Hiszpania

Biuro handlowe na Ukrainie

Lwów, Ukraina

displays.agneovo.com